

正しい「美」を、正しく届ける月刊情報誌

美Story

Monthly Information Magazine

2021
December
vol. 55



美STYLE

2021年12月号 vol.55
美Story

【発行元】株式会社 美Style
【編集元】美Style事務局
〒461-0004 名古屋市中区東区美1丁目17-14 エルジア908

【カスタマーセンター】
TEL)06-6779-9145 FAX)06-7878-8618 E-mail) info@bi-style.jp

※記事の内容に間違いをお知らせは、カスタマーセンターまでお問い合わせください。(営業時間10時~17時/土日祝定休)

LINE公式アカウント
役立つ情報やお得情報をお届け中



正しい美容知識は
キレイへの近道!
美STYLEからのクリスマスプレゼント

あなたの美容人生を左右するBeauty Quiz

Q. ヒト幹細胞培養液3%配合の美容液(70mL)の相場は?

A. 1万円台

B. 2万円台

C. 3万円台

クイズの答えは中面をCHECK!

美・Style活動をサポート!

知って得する「PRノウハウ講座」

新しい人間関係を築いていく上で大切なのは、好印象を与えること。人に好かれる好印象の作り方を具体的にレクチャー!

好印象をつくり出す3つの魔法

1 感情力

会話では事柄よりも感情に寄り添うのが好印象につながる鍵!



2 丁寧力

ポジティブな言葉をゆっくり話しておだやかな印象を与えて!



3 清潔感カラー

ブルーやグリーン、イエロー、ピンクを身に着けて好印象へ!



そんなノウハウや最新情報も学べる
セミナー日程はこちら!



もっと好印象の秘訣を知りたい方は「なぜか話しかけたくなる人」でチェックしてみよう!

12月「事業セミナースケジュール」

2日(木) 広島 13:30~ 東区地域福祉センター4階 ボランティア研修室	2日(木) 愛知 13:30~ ウインクあいち	5日(日) 東京 13:30~15:30 ビジョンセンター田町2階 202号室	6日(月) 静岡 13:30~ 浜松市浜北区本沢合 245 ミルキー	7日(火) 北海道 13:30~ コミュニティセンター コアかがやき	7日(火) 愛知 13:30~ 東部地域交流センター むらさきかん
8日(水) 北海道 13:30~ 帯広市民文化ホール	9日(木) 北海道 13:30~ 北海道立道民 活動センター	10日(金) 沖縄 13:30~ 沖縄県男女共同参画センター ている4階 研修室3	10日(金) 大阪 13:30~ 大阪駅前第2ビル5階 生涯学習センター第3研修室	11日(土) 長野 13:30~ えんてらす	12日(日) 鹿児島 13:30~ 加音ホール 会議室4
13日(月) 福岡 13:30~ エイムアテイン博多駅前 会議室6C	14日(火) 大分 13:30~ ホルトホール大分	17日(金) 岡山 13:30~ シティホテル厚生町 会議室205	18日(土) 東京 13:30~15:30 ビジョンセンター田町4階 405号室	18日(土) 福岡 13:30~ 大野城北コミュニティ センター	19日(日) 福岡 13:30~ なかまハーモニーホール2階 会議室1
19日(日) 茨城 13:30~ つくばカピオ 小会議室2	19日(日) 青森 14:30~ アピオあおもり 保健指導室	20日(月) 石川 13:30~ 石川県女性センター2階 研修室2	21日(火) 広島 13:30~ ひとまちプラザ北棟5階 研修室A		

美・Style DREAM RALLY 2021

2021年12月4日(土)開催

美のカリスマによるトークショーやビューティーコンテストなど盛り沢山。是非皆さままでご参加ください!



年末年始

カスタマー営業日のお知らせ

年内営業
2021年12月28日(火) 12:00まで
年始営業
2022年1月5日(水) 10:00より
休業日
2021年12月29日~2022年1月4日

セミナー開催にあたり
皆様へのお願い

- 1 マスク着用にてご参加ください。
- 2 微熱のある方は参加をご遠慮ください。
- 3 受付にて体温計測をさせていただきます。

尚、新型コロナウイルス感染症の拡大状況および政府からの発表により、セミナーの開催を中止させて頂く場合がございます。ご了承くださいませようよろしくお願いいたします。

正解はBの「2万円代」その理由をCHECK!

pick up

今月の“ピックアップ”製品

カタログには載っていない開発ネタや裏技活用術など、ここでしか知れない情報が盛り沢山!

塗って数秒、輪郭がキュッと引き上がる! 集中肌ケアも叶えるリフトアップクリーム

塗った瞬間からリフトアップを実感できる「シュリープレステージリセットセラム」。美容皮膚科の肌再生治療でも活躍するヒト幹細胞培養液を配合し、肌のターンオーバーを整えながら、表情筋にアプローチする先進成分DMAEによってエイジレスな肌印象へと導きます。



Sri Prestige Reset Serum
(エイジングケアクリーム)
50g 16,500円(税込)

驚きのピフォアアフターへ

塗った直後から-5歳印象に導く! セラムの3つのポイント

POINT 1

肌リズムを立て直すヒト幹細胞培養液で悩みをクリアに!



純度100%のヒト幹細胞培養液とプラセンタなどの厳選された美容成分で、肌のターンオーバーを整え、ハリ・弾力を格段にアップ!

POINT 2

表情筋にアプローチするリフトアップ成分DMAEを配合



糸リフトしたかのように引き上がった印象に導く秘密は、表情筋ケア成分DMAE。肌を引き締めて小顔とリフトアップをWサポート!

POINT 3

天然のガーネット末がエイジングサインのケアに大活躍!



トルマリンと比較し、マイナスイオンを100倍以上発生させる天然鉱石のガーネット末を配合。たるみやシミ、シワの悩みにアプローチ! ガーネット末には抗菌・殺菌作用も! ウイルス対策やマスクによる肌荒れのケアとしてもお使いいただけます。

裏技紹介

「Sri Prestige Reset Serum」の後に「B Blache Cell Mask」をW使用すると本格エステ並みに引き上がるんです!

クリーム同様、ヒト幹細胞培養液やDMAEを配合し、1枚に23mLもの美容液を使用した「B Blache Cell Mask」を併用することで、見違えるほどの輪郭リフトと肌コンディションアップが叶うと話題*! ※美Story編集部調べ



まだ試していない方はぜひお試しを!

フレッシュな情報と共にお届け

美・Style 代表メッセージ

クリスマスのイルミネーションが華やかに街を彩る季節となりました。今年もあつと言う間の一年でしたね。そんな中、瀬戸内寂聴さんが、99歳でお亡くなりになりました。晩年も精力的な執筆活動と沢山の人の心に寄り添いながらの最期でした。私は、瀬戸内晴美さんの頃からの大ファンで、突然、世俗の生活を捨て得度されたことは幼い心に衝撃を受けました。その頃から私の仏門への憧れがずっと続いております。ご存知の方もいらっしゃるかと思いますが、父方の祖父は僧侶でした。20代の頃より、出家していつか京都嵐山の長い坂を登った所に自分の庵を持つのが夢でした。秋になると真っ赤な紅葉の絨毯が続きます。そして、真っ直ぐに伸びた天にも届きそうな竹林から溢れるお月さまの灯に照らされ、毎日穏やかに神仏に手を合す日を夢みておりました。今は現世での修業ですね…笑 今年も皆さまのお手元にこの会報誌が届く頃には2021年も終わりに近づいてると思いますが今年も大変お世話になりました。ありがとうございます。コロナ禍の一年では有りましたが、product seminarや、新製品発表会では懐かしい会員さまや、新しい会員様にお会いし、沢山の勇気とエネルギーをいただきました。2022年も色々な企画をして、皆様に喜んでいただける美・Styleを目指して参ります。どうぞ、よろしくお願ひ申し上げます。そして、少し早いご挨拶でございますが、どうぞ良いお年をお迎えくださいませ。皆さまやご家族にとって、2022年も素晴らしい一年になります様に祈っております。

株式会社 美・Style 代表取締役 古田由里子

疑問を解決!

これであなたもヒト幹細胞美容通! 効率的に美しくなるために

知っておきたいヒト幹細胞 Q&A

使うなら、費用対効果が期待できるヒト幹細胞化粧品を使いたいもの。ヒト幹細胞をより知るためのQ&Aで、ちゃんと納得できる化粧品選びを!

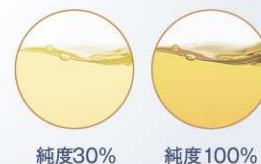
Q1

ヒト幹細胞にも種類があるけれど…結局何が一番いいの?

A1

肌に嬉しい成長因子のバランスが良いのは臍帯由来!

ですが、化粧品成分として配合した際の効果は脂肪由来も歯髄由来もほぼ同じ。効果を求めるなら“何由来か”よりも、純度100%かどうかを重視して!



Q2

ヒト幹細胞培養液とヒト幹細胞培養エキスの違いって?

A2

純度が違います。

培養液は他の成分を混ぜていない、純度100%のもの。エキスは培養液に他の成分を混ぜた純度30%のもの。ちなみに流通しているヒト幹細胞化粧品の8~9割はエキス配合なので、効果を求めるなら培養液一択!



美・Styleの製品は純度100%培養液

Q3

なぜ臍帯由来は値段が高いの?

A3

培養量が少ないから。

脂肪由来や歯髄由来などは250~500ccのフラスコで培養していくのに対し、臍帯由来は濃度を濃くするために50ccフラスコで培養しているため、自ずと値段に差が!



Q4

ヒト幹細胞化粧品は濃度が高いものを選ぶのが効果的?

A4

濃度=良いもの、という認識は間違い。

化粧水や美容液などのヒト幹細胞化粧品の場合、一番高濃度のもので10%であり、それ以上になると防腐剤の量も増えてしまいます。バランスがいいのは3%配合!とはいえ、ほとんどのヒト幹細胞化粧品は1%に満たない配合量ばかり…。



濃度10%以上のものは腐敗剤も増え、結果として濃度は薄くなる

Q5

ヒト幹細胞化粧品の相場ってどのくらい?

A5

3%配合の美容液の場合、2万円は軽く超えるのが一般的。

ただしヒト幹細胞培養液の配合量によって変わるため、あくまでも目安です。

美STYLEのSriシリーズは税込16,500円と、実は相場よりかなり格安!

